

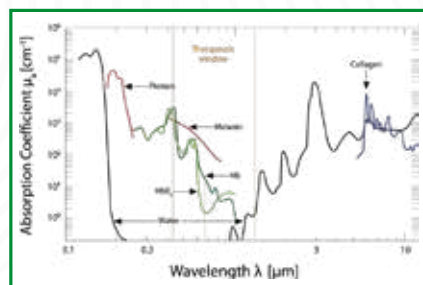
IL LASER IN PODOLOGIA, LE NUOVE FRONTIERE

*Principi di
fototerapia
applicati
alla podologia.*

SABATO
3 FEBBRAIO
BOLOGNA

BEST WESTERN PLUS
TOWER HOTEL VIALE LENIN, 43

*Evento in fase di accreditamento
RISERVATO A N. 50 PARTECIPANTI.
PROFESSIONE: PODOLOGO*



SEGRETERIA
ORGANIZZATIVA:

**PROFESSIONAL
SERVICE**

EVENTI, CONGRESSI & MEETING

Info:392.5294624 - Tel/Fax 0734.633362
E-mail: profservice@virgilio.it
www.professionalserviceecm.it

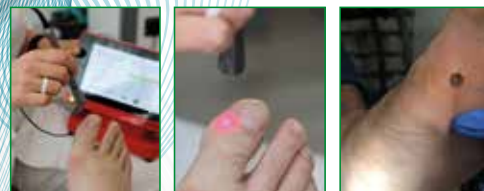
PROVIDER NAZIONALE ECM ID- 2007

Gibli
IDEE E PROGETTI CREATIVI

**IL LASER
IN PODOLOGIA,
LE NUOVE
FRONTIERE**

*Principi di
fototerapia
applicati
alla podologia.*

**SABATO
3 FEBBRAIO
BOLOGNA**
BEST WESTERN PLUS
TOWER HOTEL VIALE LENIN, 43



PRESENTAZIONE E OBIETTIVI FORMATIVI

Il corso, della durata di un giorno, si rivolge ai podologi che desiderino approfondire e ampliare le proprie conoscenze sull'applicazione laser in ambito Podologico.

Durante la giornata verranno illustrati i risultati scientifici ottenuti dal relatore nell'ultimo triennio di sperimentazione sull'impiego della terapia laser nella clinica podologica.

I partecipanti acquisiranno altresì con estrema chiarezza le nozioni tecniche di base circa la tecnologia laser e la sua funzione in relazione alle specifiche patologie da trattare ed agli effetti prodotti dal laser nei tessuti biologici.

Verrà anche mostrata quale sia l'efficienza e quale possa essere la redditività del laser, al cospetto delle molteplici attività di cura specifica con cui il Podologo si confronta quotidianamente.

RESPONSABILE SCIENTIFICO E RELATORE

Dott. M. Testi
Podologo

SEGRETERIA ORGANIZZATIVA:





PROGRAMMA

8:00 - 8:30 ISCRIZIONE PARTECIPANTI

8:30 - 11:00 La Tecnologia laser - Cenni storici
Principi fisici di funzionamento del Laser Diodo
Interazione laser - tessuto anatomico

11:00 - 11:15 Pausa

11:15 - 13:00 Terapia laser, protocolli operativi di trattamento:

- Protocollo laser per le onicomicosi
- Protocollo laser delle lesioni semplici e ulcerate del piede
- Protocollo laser per disturbi muscolo scheletrici
- Protocollo laser per le verruche

13:00 - 14:00 Pranzo

14:00 - 15:30 La fibra ottica e gli accessori a disposizione
R.O.I. associata alla terapia laser in ambito Podologico
e il consenso Informato
Misure di sicurezza e controindicazioni dei sistemi laser
Illustrazione video di diversi trattamenti laser
Confronto con il relatore

15,30 - 19:30 Esercitazioni Pratiche e Demo

- Trattamento laser per le onicomicosi
- Trattamento laser delle lesioni semplici e ulcerate del piede
- Trattamento laser per disturbi muscolo scheletrici
- Trattamento laser per le verruche

DISCUSSIONE

IL QUESTIONARIO ECM SARÀ SVOLTO ONLINE

FINE CORSO

**IL LASER
IN PODOLOGIA,
LE NUOVE
FRONTIERE**

*Principi di
fototerapia
applicati
alla podologia.*

**SABATO
3 FEBBRAIO
BOLOGNA**
BEST WESTERN PLUS
TOWER HOTEL VIALE LENIN, 43



SCHEDA D'ISCRIZIONE

DA FAR PERVENIRE ALLA SEGRETERIA ORGANIZZATIVA PROFESSIONAL SERVICE
E-MAIL profservice@virgilio.it
INFORMAZIONI E PRENOTAZIONE : 3925294624 - 0734 633362

COGNOME _____ NOME _____

VIA _____ N. _____ C.A.P. _____

CITTÀ _____ PROV. _____

TEL. _____ E-MAIL _____

COD. FISC. _____

DATI OBBLIGATORI PER LA FATTURAZIONE

RAGIONE SOCIALE:

SEDE LEGALE (CITTÀ): _____

VIA _____ N. _____ C.A.P. _____

COD. FISC. (DITTA O SOCIETÀ): _____

PARTITA IVA (DITTA O SOCIETÀ): _____

CODICE UNIVOCO O PEC: _____

QUOTA D'ISCRIZIONE:

EURO 125,00 (SENZA PRANZO)
EURO 150,00 (PRANZO INCLUSO)

IBAN IT 22 X0538769480000042034716 - BPER BANCA - AGENZIA DI GROTTAZZOLINA (FM)
INTESTATO A PROFESSIONAL SERVICE VIA G. MAZZINI, 31 - 63844 GROTTAZZOLINA (FM)
CAUSALE: ISCRIZIONE CORSO 3 FEBBRAIO 2024 - BOLOGNA

N.B.: la Segreteria Organizzativa Professional Service, per ragioni organizzative o per mancato raggiungimento dei posti minimi per attivare il corso, si riserva di: annullare il corso o posticipare la data, verrà data agli iscritti comunicazione entro 10 giorni prima dell'inizio. In caso di annullamento o di rinvio, la Segreteria Organizzativa Professional Service non si farà carico delle spese effettuate dagli iscritti (biglietto ferroviario o pernottamento hotel ecc.).

Ai sensi dell'art. 13 del Reg. UE N. 2016/679, la Professional Service, quale titolare del trattamento, la informa che i dati da lei forniti con il presente coupon saranno conservati nel nostro archivio informatico e saranno utilizzati dalla nostra azienda per finalità connesse e strumentali alla gestione dei rapporti gli aderenti, quali l'invio di materiale informativo derivante dalla nostra attività nonché per finalità connesse agli obblighi previsti da leggi e regolamenti. La informiamo inoltre che responsabile del trattamento è la Professional Service. La invitiamo, inoltre, a volere prendere visione, per ciò che concerne i diritti dell'interessato, Consenso al Trattamento di Dati personali ai sensi degli art. 15 e 22 del Regolamento UE 679/2016 - Codice in materia di protezione dei dati personali - pregandola di volerci esprimere il suo consenso al trattamento e alla comunicazione a terzi dei suddetti dati. La informiamo che la mancata autorizzazione al trattamento dei dati personali rende impossibile procedere alla costituzione del rapporto in essere. Pienamente informato delle finalità e modalità del trattamento, esprimo il consenso al trattamento dei miei dati personali anche sensibili e autorizzo l'invio di materiale informativo anche mediante posta elettronica.

Data ____/____/____

Firma _____

**IL LASER
IN PODOLOGIA,
LE NUOVE
FRONTIERE**

*Principi di
fototerapia
applicati
alla podologia.*

**SABATO
3 FEBBRAIO
BOLOGNA**
BEST WESTERN PLUS
TOWER HOTEL VIALE LENIN, 43



SI RINGRAZIANO

 **MEDENCY**
TECHNOLOGY | INNOVATION | PASSION

 **Podimed**

BEST WESTERN PLUS TOWER HOTEL

BOLOGNA

Il Best Western Plus Tower Hotel Bologna è strategicamente situato vicino all'autostrada A14 e alla E45 e a pochi minuti da Bologna Fiere e dall'Aeroporto Marconi di Bologna. Inoltre, è ben collegato anche al centro di Bologna e alla Stazione Centrale dei treni che dista 6 km.

Con i suoi oltre 70 metri di altezza sviluppati su 18 piani, rappresenta l'hotel più alto di Bologna.

Tutte le indicazioni per raggiungere l'Hotel

I navigatori satellitari non posizionano sempre correttamente l'indirizzo dell'hotel nella mappa, quindi vi consigliamo di digitare l'indirizzo Viale Lenin, 59 dal momento che Viale Lenin, 43 spesso non viene correttamente identificato dai sistemi di navigazione, oppure di inserire le seguenti coordinate GPS:

Latitudine: 44.490977; longitudine: 11.390613. In questo modo troverete l'hotel senza difficoltà.

Il Best Western Plus Tower Hotel Bologna è facile da raggiungere in:

Auto

Arrivando da Venezia – autostrada A13 – uscire a Bologna Arcoveggio e seguire sulla Tangenziale Nord di Bologna in direzione San Lazzaro di Savena (BO). Prendere l'uscita 11bis e alla rotonda prendere la prima uscita. Girare subito a destra e proseguire per 200 m, l'hotel si trova alla vostra destra.

Arrivando da Milano – autostrada A1 – uscire a Bologna Borgo Panigale e seguire sulla Tangenziale Nord di Bologna in direzione San Lazzaro di Savena (BO). Prendere l'uscita 11bis e alla rotonda prendere la prima uscita. Girare subito a destra e proseguire per 200 m, l'hotel si trova alla vostra destra.

Arrivando da Firenze – autostrada A1/E35 – prendere l'uscita verso Ancona/Bologna/Padova/Tangenziale/Centro/Casalecchio di Reno (BO) e continuare su Tangenziale Nord di Bologna in direzione San Lazzaro di Savena (BO). Prendere l'uscita 11bis e alla rotonda prendere la prima uscita. Girare subito a destra e proseguire per 200 m, l'hotel si trova alla vostra destra.

Arrivando da Ancona – autostrada A14 – uscire a Bologna San Lazzaro ed imboccare dopo alcuni metri la Tangenziale Nord di Bologna in direzione Casalecchio di Reno (BO). Prendere l'uscita 11: alla prima rotonda prendere la 2° uscita, proseguire dritto fino alla seconda rotonda e prendere la 2° uscita, infine alla terza rotonda prendere la 3° uscita.

Girare subito a destra e proseguire per 200 m, l'hotel si trova alla vostra destra.

L'hotel mette a disposizione gratuitamente al vostro arrivo sia un comodo parcheggio esterno sia un garage interno.

TRENO

A soli 6 km dalla Stazione Centrale di Bologna.

Usciti dalla Stazione Centrale di Bologna, dirigersi verso l'autostazione in Piazza XX Settembre a soli 290m di distanza e prendere l'autobus n. 37 in direzione "Bombicci". Scendere alla fermata "Populonia", il Best Western Plus Tower Hotel Bologna si trova a 500m dalla fermata.

In alternativa è possibile prendere un taxi che impiega circa 15/20 minuti in base al traffico.

AEREO

A soli 10 km dall'Aeroporto internazionale "Guglielmo Marconi" di Bologna.

E' attivo un servizio Aerobus-BLQ che collega l'Aeroporto di Bologna al centro città e alla Stazione FS di Bologna Centrale con corse ogni 11 minuti. Tempo del tragitto fino alla stazione FS di Bologna Centrale: 20 minuti. Prezzo a persona: € 6,00 a tratta.

Una volta giunti in stazione prendere l'autobus n. 37 in direzione Bombicci e scendere alla fermata "Populonia", il Best Western Plus Tower Hotel Bologna si trova a 400m.

In alternativa è possibile prendere un taxi che impiega circa 15/20 minuti.

BEST WESTERN PLUS TOWER HOTEL

Viale Lenin, 43 - 40138 - Bologna (BO)

Coordinate GPS: lat. 44,490977 - long. 11,390613

Telefono: +39 051 6024111

E-mail: info@towerhotelbologna.com

Fax: +39 051 6010621

www.hnh.it

