

## info ECM

L'evento Residenziale 2007- 415157 Edizione 1, con obiettivo formativo n° 3 è stato accreditato ECM per n°50 partecipanti per le seguenti professioni e discipline:

### **MEDICO CHIRURGO**

(Dermatologia e Venereologia, Allergologia ed Immunologia).

Il Provider Qibli srl (ID n. 2007) ha assegnato a questo evento n° 12 crediti formativi validi per il triennio formativo 2023 - 2025.

Segreteria Organizzativa:



**F.C. Congressi s.r.l.**

Dott. Francesco Carandente

Tel. +39 081 18727427 - cell. +39 338 8812261  
f.c.congressi@gmail.com - www.fccongressi.it

Con il contributo  
non condizionante di:



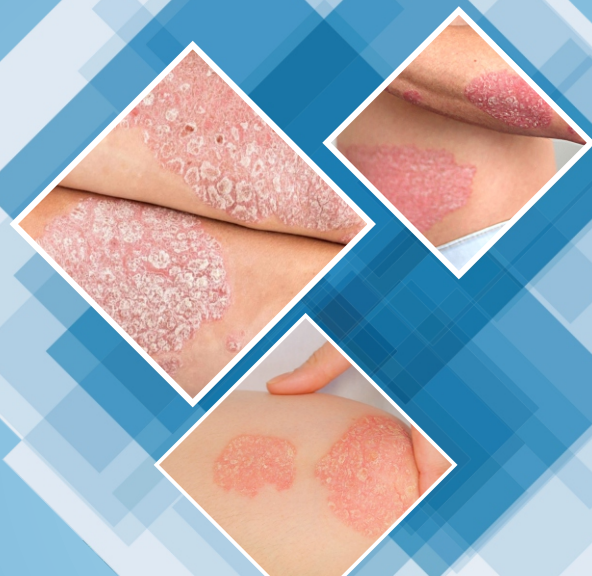
# PsO LINK

10 Giugno 2024  
8-9-10 Luglio 2024

PRESIDENTE:  
Massimiliano Scalvenzi

RESPONSABILI SCIENTIFICI:  
Matteo Megna, Sara Cacciapuoti,  
Lucia Gallo

UNIVERSITA' FEDERICO II NAPOLI  
AULA SANTOIANNI  
Via Pansini, 5  
80131 Napoli



# PROGRAMMA



**LUNEDÌ**  
**10 GIUGNO 2024**

Ore 14:30  
Welcome coffee

Ore 15:00  
Registrazione  
dei partecipanti

Ore 15:30  
Saluti e introduzione  
**M. Scalvenzi**

Ore 16:00  
La clinica della psoriasi:  
è sempre facile stimare  
la gravità di malattia?  
**L. Gallo**

Ore 16:45  
Psoriasi e comorbidità:  
il ruolo del dermatologo  
nell'artrite psoriasica  
**S. Cacciapuoti**

Ore 17:30  
Psoriasi e trattamento:  
come muoversi  
nella giungla delle  
terapie sistemiche  
**M. Megna**

Ore 18:15  
WORKSHOP:  
L'importanza del Link  
centro di riferimento  
Psoriasi e Territorio-Ospedale  
**L. Gallo, S. Cacciapuoti,  
M. Megna**

Ore 19:00  
Chiusura dei lavori

**LUNEDÌ**  
**8 LUGLIO 2024**

Ore 9.00  
Welcome coffee

Ore 9:30 / 12.30  
Sessione di casistica clinica  
**Sara Cacciapuoti**

**MARTEDÌ**  
**9 LUGLIO 2024**

Ore 9.00  
Welcome coffee

Ore 9:30 – 12.30  
Sessione di casistica clinica  
**Lucia Gallo**

**MERCOLEDÌ**  
**10 LUGLIO 2024**

Ore 9.00  
Welcome coffee

Ore 9:30 / 12.30  
Sessione di casistica clinica  
**Matteo Megna**

**PsO LINK**

# RAZIONALE SCIENTIFICO



La psoriasi è una malattia infiammatoria cronica, immuno-mediata, che interessa prevalentemente ma non esclusivamente, la cute. Colpisce il 2-4 % circa della popolazione e frequentemente si associa a importanti comorbidità che, nel loro insieme, minano fortemente la salute globale del paziente e la sua qualità di vita. Tra le diverse patologie associate, sicuramente l'artrite psoriasica è la più comune: è presente infatti in circa il 6 - 10 % dei pazienti con psoriasi, con maggiore incidenza nelle forme cutanee estese e/o nel caso di coinvolgimento di sedi specifiche, dette "predittive", quali unghie, cuoio capelluto e solco intergluteo. Generalmente le manifestazioni cutanee precedono quelle articolari; l'evoluzione alla psoriasi artropatica avviene infatti in 6 - 10 anni ed è importante effettuare una diagnosi precoce e pianificare una terapia efficace e tempestiva, al fine di rallentare il più possibile la progressione del quadro clinico.

Necessario e sempre attuale appare pertanto il confronto tra specialisti dermatologi ed allergologi che si occupano di psoriasi per identificare precocemente le forme potenzialmente più gravi, orientando le scelte terapeutiche alla prevenzione della progressione della malattia, sia per quanto concerne l'espressione cutanea che quella articolare.

L'incontro che proponiamo è un confronto tra gli addetti ai lavori che si occupano di malattia psoriasica con approfondimenti in ambito diagnostico e terapeutico.

