

# PROGRAMMA

## Moderatori: N. Margiotta – A. Rini

9.00 Etiopatogenesi della Sclerosi Multipla (C. Avolio)

9.20 La Sclerosi Multipla come continuum di malattia: evoluzione del concetto di progressione (D. Paolicelli)

09.40 La Diagnosi di Sclerosi Multipla (M. Modesto)

10.00 Le lesioni croniche attive alla Risonanza Magnetica: nuovi indicatori di evoluzione della malattia (N. Burdi, M. Orlando)

10.20 Caso clinico: difficoltà nella diagnosi (V. Direnzo).

## 10.40-11.00 Discussione

## 11.00 – 11.30 Coffee Break

## Moderatori: B. Ardito – F. De Robertis

11.30 Il profilo immunologico delle HET (E. D'Amico)

11.50 Strategie terapeutiche per il controllo della malattia: induzione, mantenimento, combinazione (P. Iaffaldano)

12.10 Efficacia e sicurezza delle HET (R. Sgobio)

12.30 Caso clinico: difficoltà nella diagnosi (R. De masi)

## 12.50-13.10: Discussione

# Razionale Scientifico

La sclerosi multipla (SM) è una malattia infiammatoria e neurodegenerativa del sistema nervoso centrale (SNC), che può colpire qualsiasi età, ma più frequentemente i giovani adulti, con picco di incidenza tra i 30 e 40 anni. Circa 3 milioni di persone sono affette da questa malattia in tutto il mondo. La SM evolve determinando gradi diversi di disabilità che si traducono in costi socio-sanitari altissimi.

Le nuove conoscenze sulla fisiopatologia della malattia hanno permesso di produrre molecole farmacologiche che si stanno dimostrando estremamente efficaci nella gestione della terapia. Da tempo è condiviso a livello internazionale che l'inizio precoce delle cosiddette "terapie ad alta efficacia" è fondamentale per ridurre i meccanismi neurodegenerativi che sottendono la disabilità fisica e cognitiva delle persone ammalate di SM.

L'utilizzo nelle fasi precoci di malattia dei farmaci ad alta efficacia si associa a migliori outcome a lungo termine come dimostrato dai trials comparativi di Fase II e dai dati emersi da numeri registri nazionali.

Il congresso si pone l'obiettivo di discutere sui meccanismi fisiopatologici che sottendono la patologia e sull'utilizzo delle nuove molecole al fine di ottenere una terapia personalizzata del paziente.

## PER ACCEDERE AI CREDITI ECM

Al termine dell'evento ed entro massimo 72 ore (normativa ECM):

1. collegarsi con le proprie credenziali (se non se ne ha una cliccare su CREA ACCOUNT per registrarsi) o con google su [www.qlearning.it](http://www.qlearning.it)
2. nella home page, cliccare sulla categoria "RESIDENZIALE" e dopo sulla locandina dell'evento. Non deve fare altro che cliccare su "ISCRIVIMI" e la fase di registrazione sarà completa (**se già iscritto al corso, passare al punto 3**)
3. compilare tutti i test che troverà nella sezione dell'evento a cui si è iscritto (domanda sul reclutamento, test di apprendimento, test della qualità percepita, scaricare eventuali attestati di partecipazione)

Il tentativo a disposizione per superare il test è soltanto uno. L'esito della prova (superato / non superato) sarà visualizzato immediatamente a fine compilazione. Il livello minimo di risposte esatte richiesto è pari ad almeno il 75% dei quesiti complessivamente proposti. L'attestato con i crediti sarà inviato entro 90 giorni dalla fine dell'evento, dopo aver verificato la percentuale di presenza al corso.





## Relatori/Moderatori

**C. Avolio**

Università degli Studi di Foggia

**G. Boero**

POC SS Annunziata, Taranto

**D. Paolicelli**

Università degli Studi di Bari

**E. D'Amico**

Università degli Studi di Foggia

**P. Iaffaldano**

Università degli Studi di Bari

**A. Rini**

Osp. Perrino di Brindisi

**M. Modesto**

Osp. Perrino di Brindisi

**V. Direnzo**

Osp. Vito Fazzi di Lecce

**R. Sgobio**

POC SS Annunziata, Taranto

**N. Margiotta**

POC SS Annunziata, Taranto

**A. Bonaventura**

Osp. della Murgia di Altamura (BA)

**F. De Robertis**

Osp. Vito Fazzi di Lecce

**R. De Masi**

Osp. di Casarano (LE)

**N. Burdi**

POC SS Annunziata, Taranto

**M. Orlando**

POC SS Annunziata, Taranto

## Informazioni ECM

L'evento id 2007 - 433814 ed. 1 è stato accreditato ECM per n° 50 partecipanti e attribuisce n. 4 crediti. L'evento è gratuito ed è rivolto a Medico Chirurgo; Medicina Generale (medici di famiglia); Neurofisopatologia; Neurologia; Neuropsichiatria infantile; Neuroradiologia; Radiodiagnostica; Tecnico sanitario di radiologia medica; Tecnico sanitario laboratorio biomedico Infermiere; Tecnico di neurofisopatologia; Terapista della neuro e psicomotricità dell'età evolutiva

CON IL CONTRIBUTO NON CONDIZIONANTE DI



 **NOVARTIS**

**MERCK**

 **Biogen.**

 **Bristol Myers Squibb**

# La Sclerosi Multipla: Update 2025

**17**  
Gennaio  
2025

**TARANTO**

**HOTEL DELFINO**

## Responsabili Scientifici

**GIOVANNI BOERO**

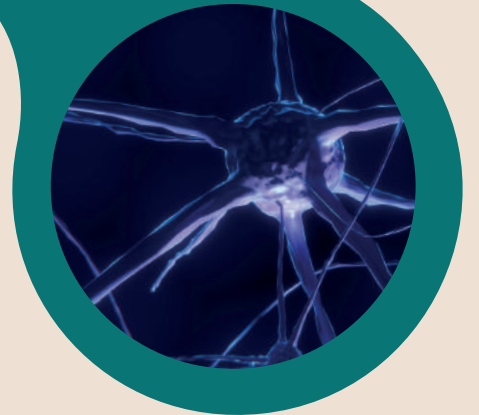
Direttore SC Neurologia,  
POC SS Annunziata, Taranto

**NICOLA MARGIOTTA**

Dirigente U.O.C. di Neurologia,  
POC SS Annunziata, Taranto

**ROSANNA SGOBIO,**

Dirigente SC Neurologia,  
POC SS Annunziata, Taranto



SEGRETERIA ORGANIZZATIVA PROVIDER ECM

**Gibli**  
IDEE E PROGETTI CREATIVI

Viale Gramsci, 138  
74023 Grottaglie (TA)  
099-9908003 • info@qibli.it

4 CREDITI ECM

