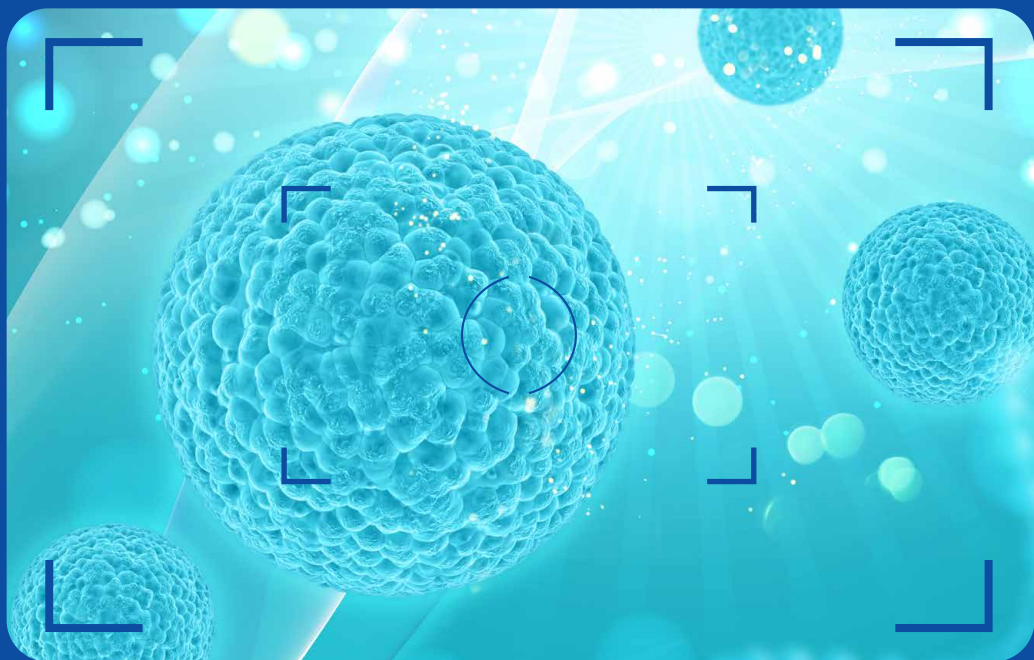


FOCUS



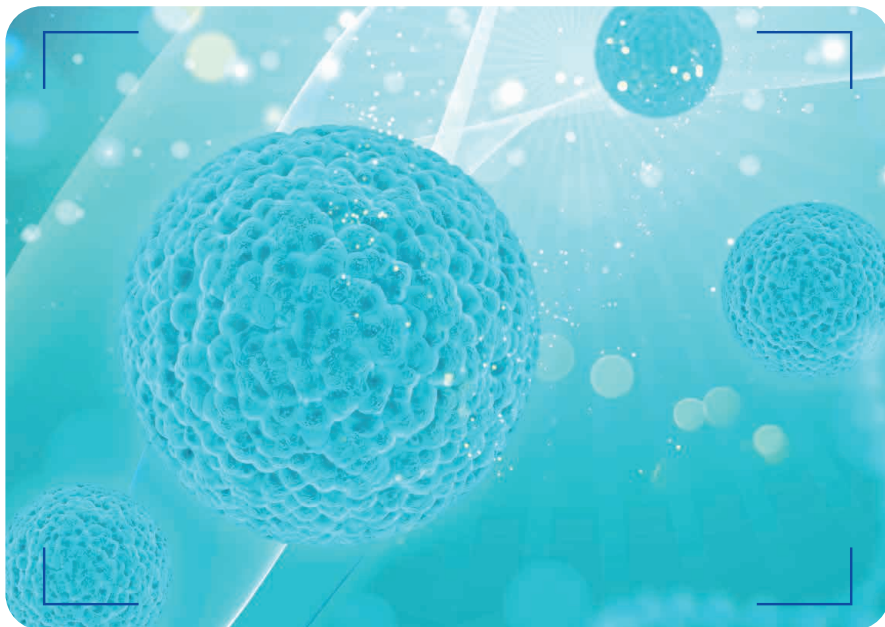
sulle malattie infettive



VERONA

14-15 Novembre 2025

DB Hotel Verona



Faculty

Leonardo Calza, Bologna
Federica Carli, Parma
Francesco Cristini, Forlì e Cesena
Erica Franceschini, Modena
Maddalena Giannella, Bologna
Giovanni Guaraldi, Modena
Marianna Meschiani, Modena
Sergio Mezzadri, Reggio Emilia
Gabriele Missale, Parma
Cristina Mussini, Modena
Marina Tadolini, Bologna
Sara Tedeschi, Bologna

Programma

14 novembre 2025

- 15.00** Farmaci antiretrovirali nelle key populations
L. Calza
- 15.30** Infezione da CMV nell'immuno-compromesso
E. Franceschini
- 16.00** *Coffee break*
- 16.30** Diabete e Obesità e rischio CV nei PWHIV
G. Guaraldi
- 17.00** Terapia delle infezioni da Gram +
F. Cristini
- 17.30** Infezione da virus dell'epatite D: fisiopatologia, epidemiologia e trattamento
G. Missale
- 18.00** Conclusione prima giornata

15 novembre 2025

- 8.30** Infezioni emergenti
M. Tadolini
- 9.00** Update sulla candidiasi invasiva
S. Tedeschi
- 9.30** Luci e ombre della PrEP
F. Carli
- 10.00** OPAT: nuove linee guida
S. Mezzadri
- 10.30** *Coffee break*
- 11.00** Durata della terapia antibiotica
M. Meschiari
- 11.30** IFI nel paziente immuno-compromesso
M. Giannella
- 12.00** Discussione e Take Home Message
C. Mussini
- 12.30** Termine lavori congressuali

Sede

DB Hotel Verona

Via Aeroporto, 20/c

Caselle di Sommacampagna (VR)

Segreteria Organizzativa



Progetto Meeting s.n.c.

Via De' Mattuiani, 4 - 40124 Bologna

Tel. 051 585792 - info@progettomeeting.it

www.progettomeeting.it

ECM

L'evento RES 2007-460343 Ed.1 con obiettivo Formativo n° 3 è stato accreditato ECM per 100 partecipanti per le seguenti professioni e discipline: MEDICO CHIRURGO (Chirurgia Generale, Gastroenterologia, Igiene, Epidemiologia e Sanità Pubblica, Malattie Infettive, Malattie Metaboliche e Diabetologia, Medicina Interna).

Il Provider Qibli srl (ID n. 2007) ha assegnato a questo evento **n. 6 crediti formativi** validi per il triennio formativo 2023-2025

La domanda sul reclutamento sponsor, la Verifica di apprendimento e il test di qualità percepita dovranno essere svolti sulla piattaforma www.qlearning.it entro 72 ore dalla conclusione dell'evento.

L'attestato ECM sarà inviato via mail entro 90 giorni dalla fine dell'evento, dopo aver verificato la percentuale di presenza.

Con il contributo non condizionante di

Main Sponsor



Sponsor

