

CON IL PATROCINIO DI



SEDE DEL CONGRESSO

Hotel NH Napoli Panorama
via Medina, 70 - Napoli

SEDE DEI CORSI

Grand Hotel Oriente
via Armando Diaz, 44 - Napoli

SEGRETERIA ORGANIZZATIVA

F.C. CONGRESSI S.R.L.

Corso Italia, 70
80018 Mugnano di Napoli
Napoli

Francesco Carandente
tel +39 081 18727427
f.c.congressi@gmail.com
segreteria@f.c.congressi.com
www.fccongressi.it

È prevista l'attribuzione dei crediti ECM

SIMEUP

SOCIETÀ ITALIANA DI MEDICINA
EMERGENZA URGENZA PEDIATRICA



Il paziente critico in pediatria: cosa fare e cosa non fare

● **CONGRESSO INTERNAZIONALE**

INTERNATIONAL CONGRESS ●

The Critically Ill Pediatric Patient: what to do and what not to do

NAPOLI - NAPLES

10-11-12 | 06 | 2026

Responsabile Scientifico

Vincenzo Tipo

La gestione del paziente critico in età pediatrica rappresenta oggi una delle sfide più complesse e decisive per il sistema sanitario.

In un contesto caratterizzato da crescente complessità clinica, evoluzione tecnologica e cambiamenti epidemiologici, il professionista dell'emergenza è chiamato a prendere decisioni rapide, appropriate e basate su evidenze solide.

Questo congresso nasce con l'obiettivo di fornire strumenti concreti per orientarsi tra ciò che è realmente utile e ciò che, al contrario, può risultare inappropriato o addirittura dannoso. Il filo conduttore del "cosa fare e cosa non fare" attraversa tutte le sessioni, favorendo un approccio critico, pragmatico e centrato sul paziente.

Attraverso letture magistrali, sessioni interattive e percorsi pratici pregressuali, verranno affrontati i principali scenari dell'urgenza pediatrica – dal supporto respiratorio allo shock, dalle emergenze metaboliche a quelle gastroenterologiche – con particolare attenzione all'integrazione tra competenze cliniche, tecnologie emergenti e lavoro multidisciplinare. Ampio spazio sarà dedicato anche all'evoluzione dei ruoli professionali, con un focus specifico sull'infermiere pediatrico e sull'innovazione organizzativa, elementi fondamentali per garantire qualità, sicurezza e appropriatezza delle cure.

In un'epoca in cui il rischio è fare troppo o fare troppo poco, questo congresso si propone come un momento di sintesi e confronto per riaffermare il valore di una medicina pediatrica rigorosa, consapevole e orientata al bene del bambino.



Corsi pregressuali

- 10 giugno Grand Hotel Oriente
- > Ecografia Point-of-Care nel Trauma Pediatrico
 - > Analgo-sedazione procedurale lieve-moderata
 - > Posizionamento ecoguidato di accesso vascolare periferico
 - > Intelligenza Artificiale: utilizzo critico in scenari di emergenza pediatrica
- 11 giugno Hotel NH Panorama
- > Supporti ventilatori non invasivi nella insufficienza respiratoria

[Il paziente critico in pediatria: cosa fare e cosa non fare](#)
[The critically ill pediatric patient: what to do and what not to do](#)

Congresso Internazionale
International Congress

10 giugno_Grand Hotel Oriente

CORSI PRECONGRESSUALI

CORSO | Ecografia Point-of-Care nel Trauma Pediatrico

Faculty: **A. Apicella, A.G. Delmonaco, M. Di Pietro, D. Furlan**

Obiettivi del corso

- comprendere il ruolo dell'ecografia nel trauma pediatrico
- eseguire correttamente FAST ed eFAST nel bambino
- riconoscere pneumotorace, versamento pleurico e contusione polmonare
- utilizzare l'ecografia nella valutazione delle fratture pediatriche
- integrare l'ecografia nella gestione clinica del trauma

- 09.00 Introduzione al corso
09.15 Addome: FAST e trauma organi parenchimatosi - *D. Furlan*
10.00 Sessione pratica
11.00 **Coffee break**
11.30 Torace: Polmone, pleura e pericardio - *M. Di Pietro*
12.15 Sessione pratica
13.15 **Lunch break**



- 14.30 Scheletro: fratture ossa lunghe, del cranio e pronazione dolorosa - *A. Apicella*
15.15 Sessione pratica
16.15 Il peso dell'ecografia nell'algoritmo decisionale del trauma attraverso i casi clinici - *A.G. Delmonaco*

Chiusura del corso

CORSO | Analgosedazione procedurale lieve-moderata in paziente a basso rischio

Faculty: *A. Amigoni, B. Bergantino, L. Di Michele, E. Matania, A. Mazza, F. Poropat*

- 09.00 Introduzione al corso
09.30 Livelli di sedazioni e le competenze del pediatra sedatore - *A. Mazza*
10.00 Valutazione pre procedurale - *F. Poropat*
10.30 Tecniche non farmacologiche ed anestesia locale - *F. Poropat*
11.00 **Coffee break**
11.30 Farmaci analgosedativi - *A. Amigoni*
12:30 Sessioni pratiche a gruppi
> Protossido di azoto - quando è utile e come utilizzarlo - *F. Poropat, B. Bergantino*
> Casi clinici: quale farmaco per quale procedura - *A. Amigoni, E. Matania*
13.15 **Lunch break**
14.30 Setting procedurale - *B. Bergantino*
15.00 Gestione eventi avversi - *E. Matania*

- 16.00 Sessioni pratiche a gruppi
> Complicanze e gestione eventi avversi - *A. Mazza*
> Gestione delle vie aeree - *E. Matania*
> MAD e preparazione dei farmaci - *B. Bergantino, L. Di Michele*
> Casi clinici: dalla teoria alla pratica - *F. Poropat, A. Amigoni*

18:00 **Chiusura del corso**

CORSO | Posizionamento ecoguidato di accesso vascolare periferico difficile nel paziente pediatrico

Faculty: *A. Cappellari, L. Di Michele, D. Faticato, A. Mazza, S. Moggia, G. Piccinno, V. Santella*

- 08.15 Introduzione al corso
08.30 Classificazione e tipologia di dispositivi disponibili per l'accesso vascolare periferico pediatrico
A. Mazza
09.00 Riconoscimento dell'accesso vascolare periferico difficile (DIVA score). Algoritmo di scelta del dispositivo
L. Di Michele, S. Moggia
09.30 Nozioni di ecografia e tecniche di venipuntura ecoguidata
G. Piccinno
10.00 Anatomia dei distretti venosi degli arti superiori per il posizionamento dell'accesso vascolare
D. Faticato
10.30 Corretta tecnica di medicazione e gestione del dispositivo
A. Cappellari



11.00 **Coffee break**

11.30 Sessioni pratiche a gruppi

Faculty: **A. Cappellari, L. Di Michele, D. Faticato, S. Moggia, G. Piccinno, V. Santella**

- > Visualizzazione ecografica delle vene periferiche dell'arto superiore (su volontari)
- > Differenti approcci alla venipuntura ecoguidata (su simulatori)
- > Medicazione e gestione accesso vascolare

13.30 **Chiusura del corso**

CORSO | Intelligenza Artificiale: utilizzo critico in scenari di emergenza pediatrica

Faculty: **F. Di Gennaro, G. Mondillo, J. Pagani**

Fase 1 - Prompting clinico: dalla base all'avanzato

Lavoro su chatbot AI da browser. Zero installazioni. Lavoro a coppie.

08.00 Blocco 1 - L' AI in PS: demistificazione e utilità reale - *G. Mondillo*

Modalità: Esercizio collettivo interattivo

10.00 Blocco 2 - Prompt Clinico: dalla base alle tecniche avanzate - *F. Di Gennaro*

Modalità: Workshop pratico a coppie

12.15 **Break**

12.30 Blocco 3 - Applicazioni cliniche: diagnosi, referto, dimissione - *J. Pagani*

Modalità: Workshop pratico a coppie, 3 applicazioni da 20 minuti

13.30 **Lunch break**

Fase 2 - L'assistente personalizzato

Da AI generica a AI configurata per il vostro contesto clinico

14.30 Blocco 4 - Assistente AI personalizzato per il PS Pediatrico - *G. Mondillo*

Modalità: Setup guidato passo-passo

Note Logistiche

Requisiti per i partecipanti:

Laptop o tablet con browser aggiornato, connessione internet, account su almeno una piattaforma AI (istruzioni inviate 2 settimane prima)

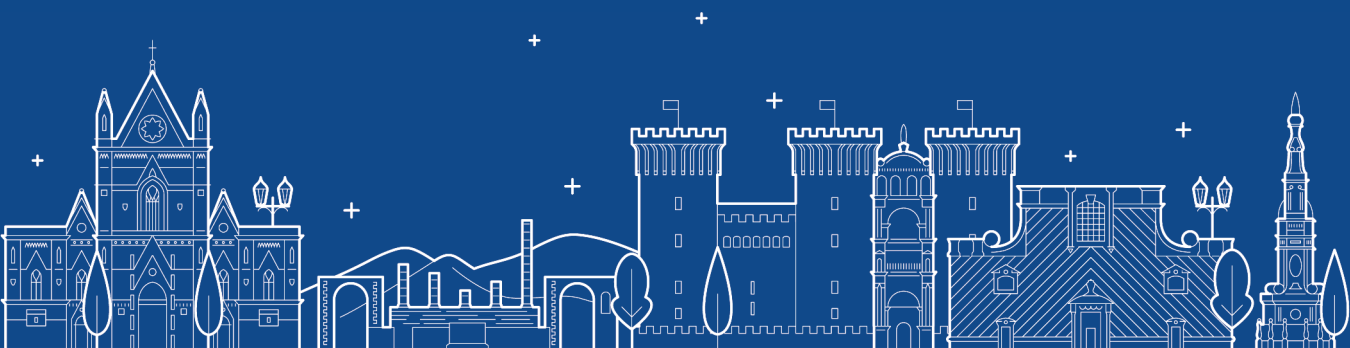
Il paziente critico in pediatria: cosa fare e cosa non fare

CONGRESSO INTERNAZIONALE

INTERNATIONAL CONGRESS

The Critically Ill Pediatric Patient: what to do and what not to do

11-12 | 06 Hotel NH Panorama



Il paziente critico in pediatria: cosa fare e cosa non fare
The critically ill pediatric patient: what to do and what not to do

Congresso Internazionale
International Congress

11 giugno_Hotel NH Panorama

CORSO PRECONGRESSUALE

Supporti ventilatori non invasivi nella insufficienza respiratoria

- 08.00 Accoglienza e registrazione
- Consegna materiale didattico
- Breve introduzione alla giornata
- 08.15 Emergenze Respiratorie Pediatriche
C. D'Anna, I. Parente, L. Rotondi Aufiero
- Riconoscimento precoce
- Red flags e diagnosi differenziale
- Stabilizzazione iniziale
- Algoritmi decisionali
- 09.15 Non-Invasive Ventilation in Pediatric Care
A. Esquinas
- Indicazioni e controindicazioni
- Scelta dell'interfaccia
- Monitoraggio e comfort
- Troubleshooting
- 10.15 **Coffee break**



- 10.30 Sessione di Simulazione Pratica
A. Esquinas, C. D'Anna, I. Parente, L. Rotondi Aufiero
- Valutazione del paziente critico
 - Gestione delle emergenze respiratorie
 - Avvio e regolazione della NIV
 - Teamwork e comunicazione
 - Debriefing strutturato dopo ogni scenario

- 12.45 Discussione finale e Q&A
- Chiarimenti clinici
- Condivisione di criticità e buone pratiche

- 13.00 **Conclusioni e compilazione feedback**

SESSIONE INFERMIERISTICA

L'infermiere che evolve: competenze, innovazione e responsabilità

Presidente: **Stefania Bellissimo**

I PARTE

Moderatrice: **Martina Ottieri**

- 09.30 La gestione infermieristica degli accessi vascolari in pediatria: sicurezza, competenza e cura
I. Riccardo, E. Verde

- 09.50 Discussione
- 10.00 La gestione infermieristica delle vie aeree nel paziente di area critica sottoposto ad ossigenoterapia
L. Lapia, S. Frezza
- 10.20 Discussione
- 10.30 **Coffee break**

Lettura magistrale

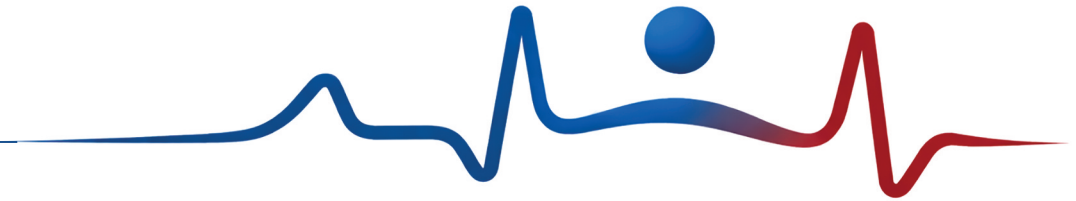
Roberta Previdera

L'infermiere che cambia la sanità: competenze avanzate e responsabilità decisive

II Parte

Moderatrice: **Stefania Guadagno**

- 11:00 L'ecografia che guida le decisioni: l'infermiere in prima linea
I. Mastrobuono, M. Marani
- 11.20 Discussione
- 11.30 Piccoli pazienti, grandi benefici: il protossido di azoto nelle procedure invasive pediatriche
G. Cerase, I. de Sena
- 11.50 Discussione
- 13.00 **Chiusura dei lavori**



11 giugno/june

Hotel NH Panorama

- 15.00 Inaugurazione del Congresso
Congress inauguration
Saluti istituzionali e presentazione del programma congressuale
Institutional greetings and presentation of the conference programme

- 15.30 **Talk show - Emergenza Pediatrica: perché si sceglie, perché si resta, perché si lascia**
Talk show - Pediatric Emergency: why You choose, why You stay, why You leave

Conduce | Hosted by
Claudio Silvestri - giornalista

On. Loredana Raia - *Presidente 5.a Commissione Sanità Regione Campania*
R. Agostiniani - *Presidente SIP - SIP President*
R. Conenna - *Presidente AOPI - AOPI President*
M. Guarino - *V.P. Simeu - SIMEU Vice President*
V. Tipo - *Presidente SIMEUP - SIMEUP President*
Gaia Pianese - *Specializzanda in Pediatria Federico II*
Gennaro Di Matteo - *Specializzando in Pediatria Federico II*

Sessione pomeridiana - Febbre e dolore

Afternoon Session - Fever and Pain

Introduce, presiede e presenta: **F. Carlomagno** (Napoli)
Introduces, presides and presents: F. Carlomagno (Naples)

- 16.30 Trattare il dolore senza fare danni: appropriatezza analgesica in PS - **A. Mauro** (Milano)
Treating pain without causing harm: analgesic appropriateness in PS - **A. Mauro** (Milan)
- 16.50 Febbre nel setting di emergenza: quando fare troppo è un errore - **A. Vitale** (Napoli)
Fever in the emergency setting: when doing too much is a mistake - **A. Vitale** (Naples)
- Moderatori - Moderators: **G. Furcolo, O. Esposito**
- 17.10 Discussione - Discussion



12 giugno/june

Hotel NH Panorama

Sessione mattutina - Respiro

Morning session - Breath

09.00 Introduce, presiede e presenta: **A. Villani** (Roma)
Introduces, presides and presents: A. Villani (Rome)

Lettura magistrale - Keynote speaker

Il supporto respiratorio non invasivo nel bambino critico: evidenze, limiti e prospettive
Non-invasive respiratory support in critically ill children: evidence, pitfalls, and unresolved questions

A. Esquinas (Spagna - Spain)

09.30 Cosa fare e cosa non fare nel paziente con insufficienza respiratoria
What to do and what not to do in patients with respiratory insufficiency

Cosa fare... - **G. Zito** (Napoli)

What to do... - G. Zito (Naples)

Cosa non fare... - **A. Mazza** (Padova)

What not to do... - A. Mazza (Padua)

Il monitoraggio ecografico - **A.M. Musolino** (Roma)

Ultrasound monitoring - A.M. Musolino (Rome)

Moderatori - Moderators: **F. Antonelli** (Napoli - Naples), **E. Ponticello** (Napoli - Naples)

10.15 Discussione - Discussion

10.30 **Pausa caffè - coffe break**

SHOCK

10.45 Introduce, presiede e presenta: **L. Bernardo** (Milano)
Introduces, presides and presents: L. Bernardo (Milan)

Lettura magistrale - Keynote speaker

Gestione dello shock in pediatria: riconoscimento precoce e decisioni critiche
Management of pediatric shock: early recognition and critical decision
C. Cecchetti - Roma (Rome)

11.15 Cosa fare e cosa non fare nel paziente in shock
What to do and what not to do in Shock Patients

Cosa fare... - **C. Bondone** (Torino)

What to do... - C. Bondone (Turin)

Cosa non fare... - **R. Lubrano** (Latina)

What not to do... - R. Lubrano (Latina)

Moderatori - Moderators: **A. Giannattasio** (Napoli - Naples) - **M. Pisani** (Roma - Rome)

11.45 Discussione - Discussion



Sessione di riflessione - Reflection session

Introduce, presiede e presenta: **S. Zampogna** (Catanzaro)
Introduces, presides and presents: S. Zampogna (Catanzaro)

12.00 Primi 100 giorni: nutrizione e urgenze inattese - **M.R. Iodice** (Napoli)
The first 100 days: nutrition and unexpected emergencies - *M.R. Iodice (Naples)*

12.30 Ripensare il VRS: evoluzione dell'assistenza e ruolo della profilassi immunologica con Nirsevimab oltre il periodo neonatale - **M. Maglione** (Napoli)
Rethinking RSV: Evolution of care and the role of immunological prophylaxis with Nirsevimab beyond the neonatal period - *M. Maglione (Naples)*

Moderatori - Moderators: O. Di Mita (Napoli - Naples) - **F. Santaniello** (Sarno)

13.00 Discussione - Discussion

13.15 **Pausa pranzo - Lunch Break**

Sessione pomeridiana - Intestino

Afternoon session - Gut

14.15 Introduce, presenta e presiede: **L. Martemucci** (Napoli)
Introduces, presides and presents: L. Martemucci (Naples)

Lettura magistrale - Keynote speaker

Urgenze gastroenterologiche in pediatria: dal sangue occulto all'addome acuto
Pediatric gastroenterology emergencies: from hidden blood to acute abdomen
G. Di Nardo

14.45 Cosa fare e cosa non fare nel paziente con addome acuto non chirurgico
What to do and what not to do in patients with non-surgical acute abdomen

Cosa fare... - M.T. Illiceto (Pescara)
What to do... - *MT Illiceto (Pescara)*

Cosa non fare... - M.T. Fioretti (Napoli)
What not to do... - *MT Fioretti (Naples)*

Moderatori - Moderators: S. Muzzica (Napoli - Naples), **M.R. La Rocca** (Salerno)

15.15 Discussione - Discussion

Pausa caffè - Coffe break

Metabolico - Metabolic

15.45 Introduce, presenta e presiede: **G. Castaldo** (Napoli)
Introduces, presides and presents: G. Castaldo (Naples)

Lettura magistrale - Keynote speaker

Equilibri vitali spezzati: le emergenze metaboliche in età pediatrica - *C. Dionisi Vici (Roma)*

Broken vital equilibria: metabolic emergencies in children - C. Dionisi Vici (Rome)

16.15 Cosa fare e cosa non fare nel paziente critico con alterazioni metaboliche
What to do and what not to do in critically ill patients with metabolic alterations

Cosa fare... - V. Gagnaniello (Padova)

What to do... - V. Gagnaniello (Padua)

Cosa non fare... - C. Mandato (Napoli)

What not to do... - C. Mandate (Naples)

Moderatori - Moderators: **M.T. Carbone, A. Pascarella** (Napoli - Naples)

16.45 Discussione - Discussion



QUOTE DI ISCRIZIONE CORSI PRE CONGRESSUALI

10 giugno 2026_Grand Hotel Oriente

Ecografia Point-of-Care nel Trauma Pediatrico
Analgesedazione procedurale lieve-moderata
Intelligenza Artificiale: utilizzo critico in scenari di emergenza pediatrica
Posizionamento ecoguidato di accesso vascolare periferico

Medico specialista € 100 + iva 22%
Medico specializzando € 80 + iva 22%

11 giugno 2026_Hotel NH Panorama

Supporti ventilatori non invasivi nella insufficienza respiratoria

Medico specialista € 100 + iva 22%
Medico specializzando € 80 + iva 22%

QUOTA DI ISCRIZIONE CORSO PRE CONGRESSUALE INFERMIERI

11 giugno 2026_Hotel NH Panorama

L'infermiere che evolve: competenze, innovazione e responsabilità € 80 + IVA 22%

QUOTE DI ISCRIZIONE CONGRESSO

11-12 giugno 2026_Hotel NH Panorama

Il paziente critico in pediatria: cosa fare e cosa non fare

Medico specialista € 200 + iva 22%
Medico specializzando € 100 + iva 22%

REGISTRAZIONE AL CONGRESSO

<https://fccongressi.it/prodotto/il-paziente-critico-in-pediatria-cosa-fare-e-cosa-non-fare/>





CORSI PRECONGRESSUALI

NAPOLI 10/06/26

> **Posizionamento ecoguidato di accesso vascolare periferico**

L'evento Residenziale **2007- 485815** Edizione 1, con obiettivo formativo n° 3 è stato accreditato ECM per n° 50 partecipanti per le seguenti professioni: **MEDICO CHIRURGO** (Tutte le discipline).

Il Provider Qibli srl (ID n. 2007) ha assegnato a questo evento n° **4 crediti formativi** validi per il triennio formativo 2026 - 2028.

> **Analgosedazione procedurale lieve-moderata**

L'evento Residenziale **2007- 485810** Edizione 1, con obiettivo formativo n° 3 è stato accreditato ECM per n° 50 partecipanti per le seguenti professioni: **MEDICO CHIRURGO** (Tutte le discipline).

Il Provider Qibli srl (ID n. 2007) ha assegnato a questo evento n° **5 crediti formativi** validi per il triennio formativo 2026 - 2028.

> **Ecografia Point-of-Care nel Trauma Pediatrico**

L'evento Residenziale **2007- 485781** Edizione 1, con obiettivo formativo n° 3 è stato accreditato ECM per n°50 partecipanti per le seguenti professioni: **MEDICO CHIRURGO** (Tutte le discipline).

Il Provider Qibli srl (ID n. 2007) ha assegnato a questo evento n° **5 crediti formativi** validi per il triennio formativo 2026 - 2028.

> **Intelligenza Artificiale: utilizzo critico in scenari di emergenza pediatrica**

L'evento Residenziale **2007- 485824** Edizione 1, con obiettivo formativo n° 3 è stato accreditato ECM per n° 50 partecipanti per le seguenti professioni: **MEDICO CHIRURGO** (Tutte le discipline).

Il Provider Qibli srl (ID n. 2007) ha assegnato a questo evento n° **5 crediti formativi** validi per il triennio formativo 2026 - 2028.

CORSI PRECONGRESSUALI

NAPOLI 11/06/26

> **L'infermieristica che evolve: Competenze, Innovazione e Responsabilità**

L'evento Residenziale **2007- 483739** Edizione 1, con obiettivo formativo n° 3 è stato accreditato ECM per n° 60 partecipanti per le seguenti professioni: **INFERMIERE; INFERMIERE PEDIATRICO**.

Il Provider Qibli srl (ID n. 2007) ha assegnato a questo evento n° **2 crediti formativi** validi per il triennio formativo 2026 - 2028.

> **Supporti ventilatori non invasivi nella insufficienza respiratoria**

L'evento Residenziale **2007- 485839** Edizione 1, con obiettivo formativo n° 3 è stato accreditato ECM per n° 50 partecipanti per le seguenti professioni: **MEDICO CHIRURGO** (Tutte le discipline).

Il Provider Qibli srl (ID n. 2007) ha assegnato a questo evento n° **5 crediti formativi** validi per il triennio formativo 2026 - 2028.

CONGRESSO

NAPOLI 11-12/06/26

> **Il paziente critico in pediatria: cosa fare e cosa non fare**

L'evento Residenziale **2007- 482857** Edizione 1, con obiettivo formativo n° 3 è stato accreditato ECM per n° 100 partecipanti per le seguenti professioni e discipline: **MEDICO CHIRURGO** (Tutte le discipline).

Il Provider Qibli srl (ID n. 2007) ha assegnato a questo evento n° **8 crediti formativi** validi per il triennio formativo 2026 - 2028.

Contatti per info e assistenza accesso crediti ECM

Chat presente sul sito qlearning.it - email: assistenza@qlearning.it

RINGRAZIAMENTI

Il paziente critico in pediatria: cosa fare e cosa non fare
The critically ill pediatric patient: what to do and what not to do

Il Presidente del Congresso è grato alle Aziende che hanno contribuito alla realizzazione del Congresso:



